



1001 
possibilités
possibilities



Hotel



Le Starling Hotel Lausanne, hôtel 4*, dispose de 154 chambres et suites lumineuses et modernes, possédant un minibar, un coffre-fort, un plateau de courtoisie et équipées des dernières technologies (haut parleur Bluetooth UE BOOM).

Le cadre contemporain et chaleureux avec vue imprenable sur les Alpes et le lac Léman offre confort, calme et détente.

The 4 star Starling Hotel Lausanne has 154 bright and modern rooms and suites, equipped with a minibar, a safe, a courtesy tray and with the latest technology (Bluetooth UE BOOM speaker).

The contemporary and warm setting with breathtaking views of the Alps and Geneva Lake offers comfort, calm and relaxation.



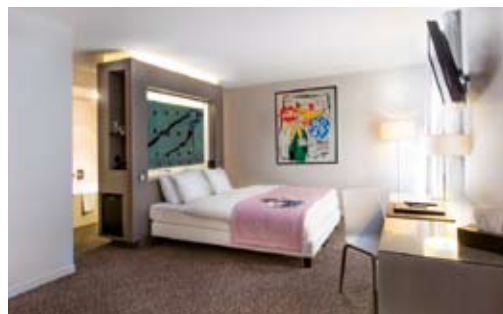
Chambre Business (22 à 24 m²)
Business Room (22 to 24 sqm)



Chambre Supérieure (24 à 39 m²) Vue lac ou terrasse
Superior Room (24 to 39 sqm) Lake view or terrace



Junior Suite (40 à 50 m²) Salon & terrasse
Junior Suite (40 to 50 sqm) Living room & terrace



OFFRE LONG SÉJOUR Dès CHF 110.-/nuit
à partir de 10 nuits consécutives

LONG STAY OFFER From Sfr. 110.-/night
for a min stay of 10 nights in a row



Salle de fitness ouverte 24h/24
Fitness room open 24/7



Conference

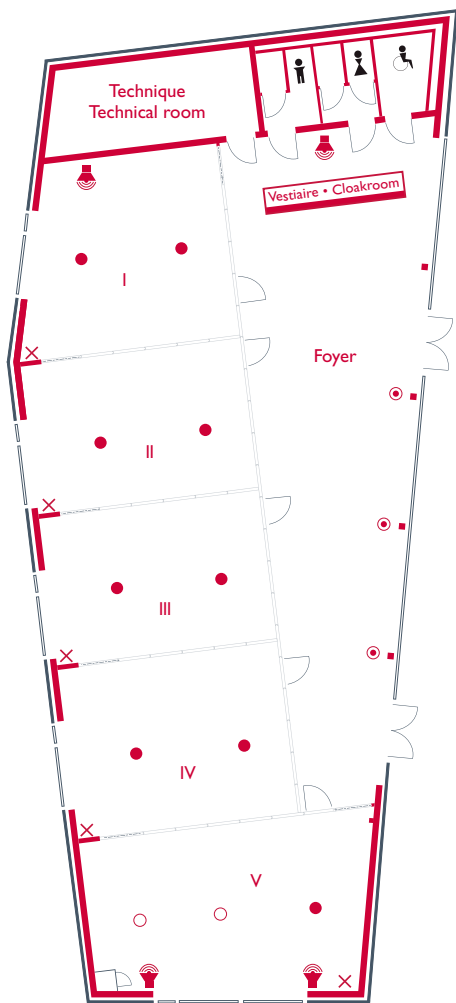


INFRASTRUCTURES

- 306 m² d'espace conférence
- 5 salles entièrement modulables
- Lumière naturelle
- Bar lounge restaurant
- Grande terrasse avec vue sur le lac Léman & les Alpes
- Large esplanade pour vos expositions ou autre événement exclusif
- Parking couvert & sécurisé offert
- Contact unique & personnalisé
- Espaces privatifs
- Prises & enceintes (sur demande)

INFRASTRUCTURES

- 306 sqm of conference space
- 5 modular rooms
- Natural light
- Lounge bar restaurant
- Spacious terrace overlooking Geneva Lake & the Alps
- Large esplanade for your exhibitions or other exclusive events
- Indoor & secure parking
- Personalized contact & service
- Private areas
- Plugs & speakers (on request)



Capacité des salles • Meeting rooms capacities

Salle • Room	Surface Size	Boardroom	U-Shape	Théâtre Theatre	Ecole School	Cabaret	Banquet	Cocktail
I	39 m ²	14	14	30	20	15	22	35
II	33 m ²	14	14	25	20	15	22	30
III	33 m ²	14	14	25	20	15	22	30
IV	33 m ²	14	10	25	20	15	22	30
V	46 m ²	18	18	40	30	35	22	40
Foyer	122 m ²	—	—	—	—	—	—	80
I + II	72 m ²	—	22	60	50	30	48	65
I + II + III	105 m ²	—	32	80	75	45	60	90
I + II + III + IV	138 m ²	—	—	150	100	70	80	120
I + II + III + IV + V	184 m ²	—	—	180	140	85	—	160
I + II + III + IV + V et Foyer	306 m ²	—	—	220	—	—	140	250
II + III	66 m ²	20	22	55	50	30	48	60
II + III + IV	99 m ²	—	—	80	75	45	60	90
II + III + IV + V	145 m ²	—	—	150	100	70	80	120
III + IV	66 m ²	20	22	55	50	30	48	60
III + IV + V	112 m ²	—	33	85	76	45	60	95
IV + V	79 m ²	20	22	70	60	35	50	65

FORFAIT JOURNÉE CONFÉRENCE

dès **CHF 95.-** par personne et par jour*

- Salle plénière équipée (beamer, flipchart, bloc-notes & stylos, eaux minérales)
- 2 pauses café
- Lunch: buffet, finger buffet ou 3 plats



FORFAIT 1/2 JOURNÉE CONFÉRENCE

dès **CHF 85.-** par personne et par jour*

- Salle plénière équipée (beamer, flipchart, bloc-notes & stylos, eaux minérales)
 - 1 pause café
 - Lunch: buffet, finger buffet ou 3 plats
- dès **CHF 55.-** sans lunch*

SÉMINAIRE JUSQU'À 10 PERSONNES

Business Suite **CHF 250.-** par jour:

- Salle équipée (beamer, flipchart, bloc-notes & stylos)

Café & minérales: + **CHF 7.-**/personne

Café, minérales & viennoiseries: + **CHF 10.-**/personne

Lunch: plat du jour dès **CHF 25.-**/personne

Navettes sur demande & selon disponibilité de/vers votre société, région ouest Lausannois

STARLING+

Un petit + dans votre journée conférence, à choix:

- Pause café à thème: gourmand • fitness • terroir
- Petites surprises
- Verre de clôture

Pour seulement **CHF 10.-** de + par personne

TEAM BUILDING

Organisez une activité Team Building avec vos équipes!

Plus d'informations sur:

www.shlausanne.com/fr/team-building

FULL-DAY CONFERENCE PACKAGE

from **Sfr. 95.-** per person and per day*

- Equipped plenary room (beamer, flipchart, notepads & pens, mineral water)
- 2 coffee breaks
- Lunch: buffet, finger buffet or 3 courses



HALF-DAY CONFERENCE PACKAGE

from **Sfr. 85.-** per person and per day*

- Equipped plenary room (beamer, flipchart, notepads & pens, mineral water)
 - 1 coffee break
 - Lunch: buffet, finger buffet or 3 courses
- from **Sfr. 55.-** without lunch*

SEMINAR UP TO 10 PEOPLE

Business Suite **Sfr. 250.-** per day:

- Equipped room (beamer, flipchart, notepads & pens)

Coffee & mineral water: + **Sfr. 7.-**/person

Coffee, mineral water & pastries: + **Sfr. 10.-**/person

Lunch: daily special from **Sfr. 25.-**/person

Shuttles on request & upon availability from/to your company, west side of Lausanne

STARLING+

A little + in your conference's package, choosing:

- Themed coffee break: gourmand • fitness • terroir
- Little surprises
- Closing cocktail

For an additional **Sfr. 10.-** per person

TEAM BUILDING

Organize a Team Building activity with your teams!

More information on:

www.shlausanne.com/team-building

Nos services sont également disponibles à la carte • *Offre valable pour un minimum de 10 personnes • TVA et service inclus

Our services are also available à la carte • *Offer available for a minimum of 10 people • VAT and service included

Restaurant



The Star*s revisite les traditions en une cuisine moderne agrémentée de produits frais et locaux. Fermé le samedi midi.

The Star*s revisits the traditions in a modern cuisine with fresh and local products. Closed on Saturday noon.

LE STAR*S LORS D'UN REPAS D'AFFAIRES

- Menu 3 plats – dès CHF 45.-/personne
- Plat du jour – dès CHF 25.-
- Buffet – dès CHF 55.-/personne (min 20 personnes)

THE STAR*S FOR A BUSINESS MEAL

- 3 courses menu – from Sfr. 45.-/person
- Daily special – from Sfr. 25.-
- Buffet – from Sfr. 55.-/person (min 20 people)

COCKTAIL OU AFTERWORK

- Forfait 6 bouchées – CHF 20.-/personne
- Forfait 9 bouchées – CHF 29.-/personne
- Forfait 15 bouchées – CHF 45.-/personne
- Forfait boissons – CHF 29.-/personne (3dl vin, eaux minérales, sodas)

COCKTAIL OR AFTERWORK

- 6 bites package – Sfr. 20.-/person
- 9 bites package – Sfr. 29.-/person
- 15 bites package – Sfr. 45.-/person
- Beverage package – Sfr. 29.-/person (3dl wine, mineral water, soft drinks)



Star*s
Restaurant Bar & Conferences



LES BRUNCHS & BBQ DU DIMANCHE (selon saison)

- De 12h00 à 14h00
- Boissons chaudes et minérales inclus
- Espace dédié aux enfants
- Verre de bienvenue & parking offerts
- CHF 50.-/personne • CHF 35.-/enfant (6 à 12 ans)

SUNDAY BRUNCHES & BBQ (depending on season)

- From 12.00 am to 2.00 pm
- Hot drinks and soft drinks included
- Children's area
- Welcome drink & parking offered
- Sfr. 50.-/person • Sfr. 35.-/child (6 to 12 year old)

TVA et service inclus

VAT and service included

Situation

ACCÈS FACILE

- À 10 minutes du centre de Lausanne
- À 40 minutes de Genève (aéroport)
- À 3 minutes de l'autoroute
- À 5 minutes du métro/bus
- Parking couvert

COMMENT SE RENDRE

AU STARLING HOTEL LAUSANNE?

Navettes gratuites (sur demande) entre Morges et Lausanne gare. Horaires: du lundi au vendredi 7h30 - 9h30 & 17h30 - 21h30

- Taxi – environ CHF 25.- de Lausanne gare
- Metro M1 – Lausanne Flon <-> EPFL (20 min.)
+ 6 min. à pied (CHF 3.70 zones 11&12)

EASY ACCESS

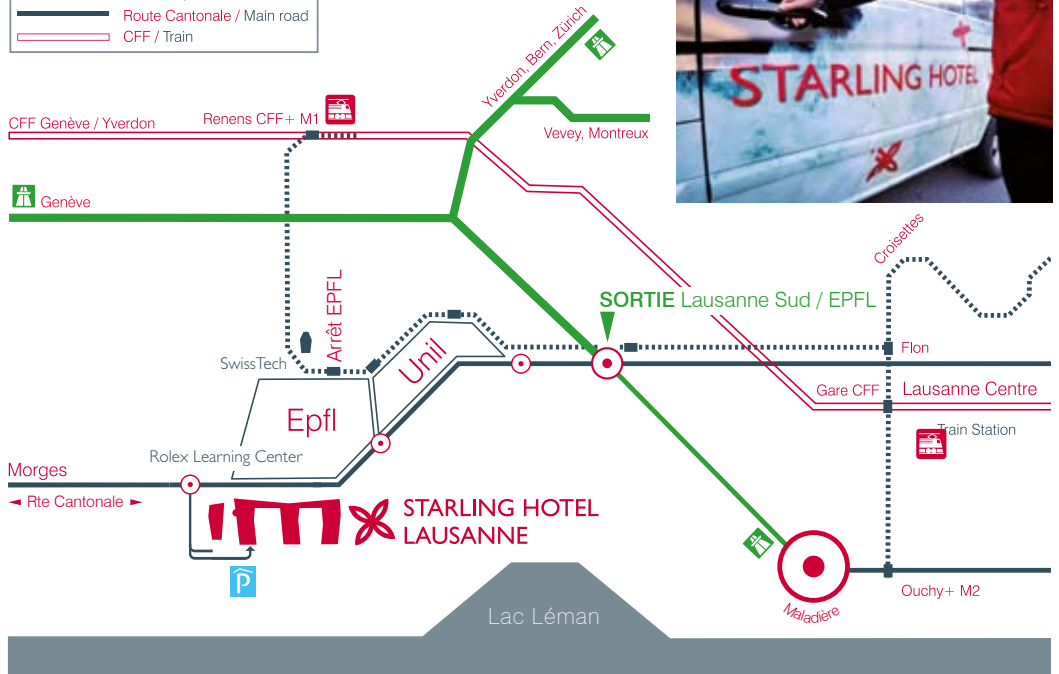
- 10 minutes from the city-centre of Lausanne
- 40 minutes from Geneva (airport)
- 3 minutes from highway
- 5 minutes from metro/bus
- Indoor parking

HOT TO GET TO

STARLING HOTEL LAUSANNE?

Free shuttles (on request) between Morges and Lausanne train station. Schedule: Monday to Friday 7.30 - 9.30 am & 5.30 - 9.30 pm

- Taxi – about Sfr. 25.- from Lausanne train station
- Metro M1 – Lausanne Flon <-> EPFL (20 min.)
+ 6 min. walk (Sfr. 3.70 11&12 zones)



STARLING HOTEL LAUSANNE
Route Cantonale 31 • CH - 1025 Saint-Sulpice • Switzerland
T +41 21 694 85 95 • F +41 21 694 85 86
meetings@shlausanne.ch • www.shlausanne.com

